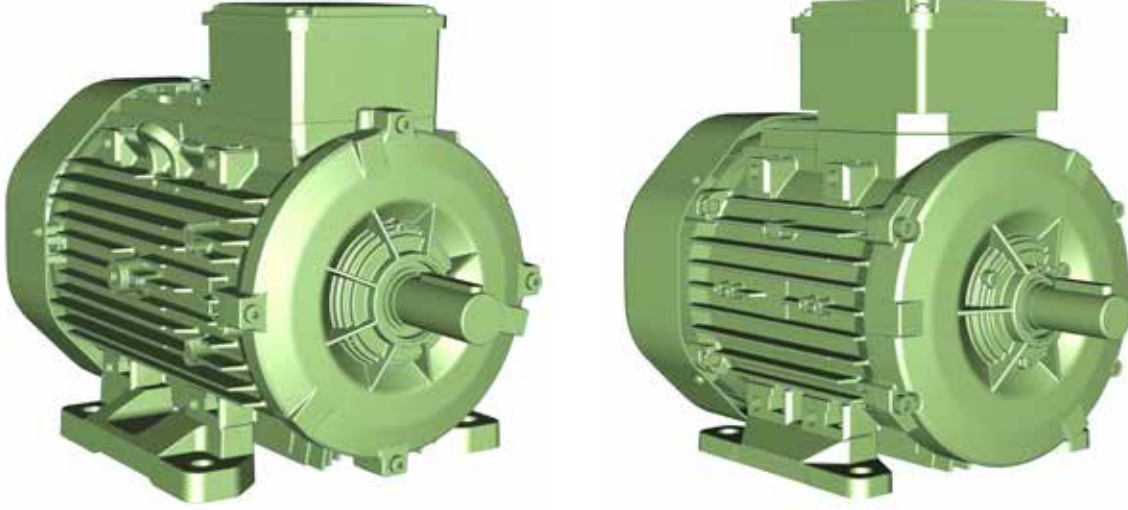


ELEKTRİKSEL ÖZELLİKLER - 50 Hz



MOTOR TİPİ	GÖVDE TİPİ	NOMİNAL					KALKIŞTAKİ DEĞERLER					Devirleme Momenti Oranı M _k /M _n	VERİM *			Cosφ	Ağırlık (B3) kg	Ses Seviyesi dBA
		Güç		Devir d/d	Akım A	Moment Nm	Akım I _A / I _N		Moment M _A / M _N		4/4		3/4	2/4				
		kW	HP				λ	Δ	λ	Δ								
2 kutup 3000 dev.																		
230/400V	Q3H80M2C	Alüminyum	0,75	1,0	2883	1,6	2,5	7,9	-	4,4	-	5,3	80,7	79,1	77,4	0,92	11	57
	Q3H80M2D	Alüminyum	1,1	1,5	2898	2,0	3,7	8,7	-	5,4	-	5,6	82,7	82,1	78,9	0,93	13	57
	Q3H90L2C	Alüminyum	1,5	2,0	2908	2,9	4,9	9,3	-	4,7	-	5,4	84,2	84,7	82,3	0,88	17,5	61
	Q3H90L2D	Alüminyum	2,2	3,0	2903	4,0	7,2	8,9	-	5,1	-	4,4	85,9	87,0	85,5	0,91	18	61
	Q3H100L2D	Alüminyum	3,0	4,0	2918	5,2	9,8	10,0	-	4,5	-	4,9	87,1	86,9	84,5	0,92	26	63
400/690V	Q3H112M2C	Alüminyum	4,0	5,5	2918	7,2	13,2	3,3	9,9	1,4	4,2	5,7	88,1	87,9	85,7	0,90	31	66
	Q3H132S2C	Alüminyum	5,5	7,5	2933	9,5	18,0	3,6	10,8	1,1	3,2	3,9	89,2	88,9	86,7	0,93	47	69
	Q3H132M2A	Alüminyum	7,5	10,0	2938	13,0	24,5	3,3	9,9	1,4	4,2	4,9	90,1	90,3	88,9	0,93	53	69
	Q3H160L2A	Alüminyum	11,0	15,0	2948	18,5	35,9	3	9,0	1,1	3,4	5,7	91,2	91,4	90,3	0,94	85	70
	Q3H160L2C	Alüminyum	15,0	20,0	2948	25,0	48,8	3,6	10,8	1,2	3,5	4,3	91,9	91,0	90,3	0,93	94	70
	Q3H160L2D	Alüminyum	18,5	25,0	2953	31,2	60,0	3,1	9,3	1,4	4,1	4,5	92,4	92,0	90,9	0,93	95	70
	Q3H180M2A	Alüminyum	22,0	30,0	2963	36,8	71,3	3,6	10,8	1,2	3,6	3,5	92,7	92,9	91,7	0,93	112	76
	Q3H200L2C	Alüminyum	30,0	40,0	2961	50,2	97,4	3,3	9,9	0,9	2,9	3,9	93,3	93,8	93,4	0,91	168	79
	Q3H200L2D	Alüminyum	37,0	50,0	2963	62,1	119,5	3,2	9,6	1,0	3,1	3,9	93,7	94,1	93,8	0,91	179	79
4 kutup 1500 dev.																		
230/400V	Q3H80M4D	Alüminyum	0,75	1,0	1437	1,8	5,0	6,6	-	3,3	-	3,4	82,5	81,2	78,0	0,80	12,5	48
	Q3H90L4C	Alüminyum	1,1	1,5	1442	2,2	7,4	8,0	-	3,2	-	3,7	84,1	84,1	81,3	0,88	17,5	53
	Q3H90L4D	Alüminyum	1,5	2,0	1452	3,5	10,0	8,4	-	3,5	-	4,0	85,3	84,9	82,0	0,75	19,5	54
	Q3H100L4C	Alüminyum	2,2	3,0	1452	4,8	14,6	8,1	-	4,1	-	4,4	86,7	84,4	82,0	0,80	25	55
	Q3H100L4D	Alüminyum	3,0	4,0	1452	6,4	19,9	8,7	-	4,2	-	4,5	87,7	87,3	85,5	0,78	26	55
400/690V	Q3H112M4D	Alüminyum	4,0	5,5	1457	8,2	26,3	3,0	9,0	1,1	3,4	4,4	88,6	87,6	85,8	0,81	34	57
	Q3H132M4B	Alüminyum	5,5	7,5	1467	11,0	36,2	2,5	7,5	1,2	3,5	4,3	89,6	89,0	86,8	0,80	55	60
	Q3H132M4C	Alüminyum	7,5	10,0	1467	14,8	49,4	2,7	8,1	1,1	3,4	4,5	90,4	89,3	87,4	0,82	57	60
	Q3H160L4A	Alüminyum	11,0	15,0	1472	21,9	71,9	2,6	7,8	1,1	3,2	4,0	91,4	90,7	89,4	0,81	92	62
	Q3H160L4B	Alüminyum	15,0	20,0	1477	29,7	98,0	2,9	8,7	1,0	2,9	3,8	92,1	91,7	90,7	0,81	99	62
	Q3H180M4B	Alüminyum	18,5	25,0	1467	34,2	120,7	3,0	9,0	0,9	2,8	3,4	92,6	92,5	92,2	0,84	126	68
	Q3H180L4B	Alüminyum	22,0	30,0	1472	39,9	142,4	2,9	8,7	0,9	2,6	2,8	93,0	93,0	93,0	0,86	135	68
	Q3H200L4D	Alüminyum	30,0	40,0	1482	54,2	193,6	2,7	8,1	0,8	2,4	2,8	93,6	93,6	93,7	0,86	183	69

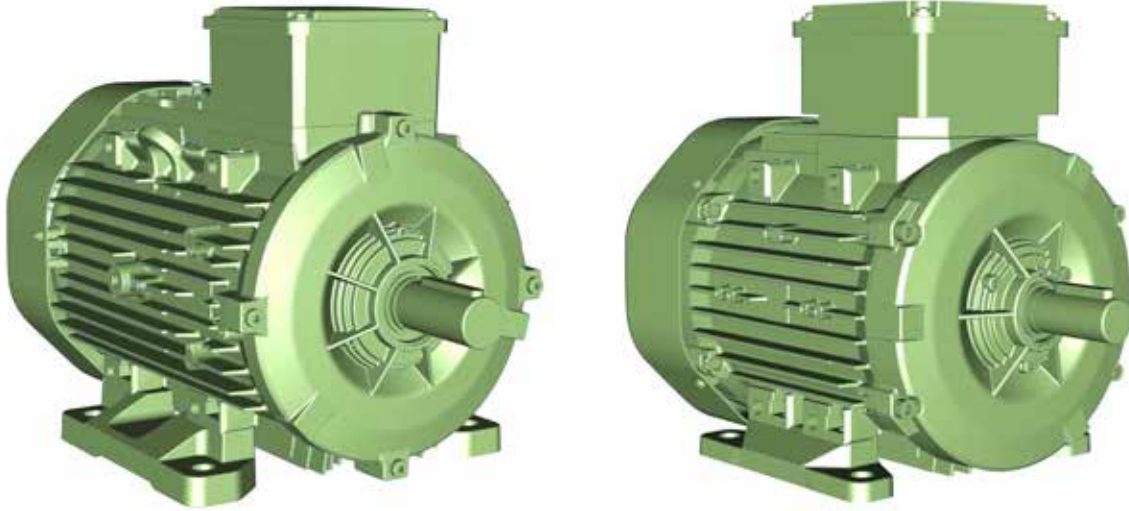
* IEC 60034-2-1'e göre belirlenen verim değerleri

** Ses seviyesi ölçümleri motordan 1 metre uzaklıktan alınır.

** Tolerans + 3 dBA

*** Arçelik bu broşürde verilen herhangi bir veriyi değiştirme hakkını saklı tutar. En son veriler için lütfen bizimle irtibata geçiniz.

ELEKTRİKSEL ÖZELLİKLER - 50 Hz



MOTOR TİPİ	GÖVDE TİPİ	NOMİNAL					KALKIŞTAKİ DEĞERLER					Devrilme Momenti Oranı M _k /M _n	VERİM *			Cosφ	Ağırlık (B3) kg	Ses Seviyesi dBA
		Güç		Devir d/d	Akım A	Moment Nm	Akım I _A / I _N		Moment M _A / M _N		η %							
		kW	HP				λ	Δ	λ	Δ	4/4		3/4	2/4				
6 kutup 1000 dev.																		
230/400V	Q3H90L6C	Alüminyum	0,75	1,0	942	2,0	7,6	4,4	-	2,5	-	2,8	78,9	77,7	76,1	0,70	18	53
	Q3H90L6D	Alüminyum	1,1	1,5	942	2,9	11,2	4,5	-	2,6	-	2,9	81,0	80,5	79,9	0,69	20	54
	Q3H100L6D	Alüminyum	1,5	2,0	942	3,8	15,2	4,8	-	2,6	-	3,0	82,5	81,9	79,0	0,70	26	55
	Q3H112M6D	Alüminyum	2,2	3,0	957	5,3	22,0	4,9	-	2,7	-	3,0	84,3	83,7	80,7	0,71	32	57
	Q3H132M6B	Alüminyum	3,0	4,0	967	7,0	29,7	1,9	5,7	0,6	2,0	2,5	85,6	85,2	82,8	0,71	58,5	60
400/690V	Q3H132M6C	Alüminyum	4,0	5,5	962	9,2	39,8	2,0	6,0	0,7	2,2	2,6	86,8	85,7	82,8	0,72	67	60
	Q3H132M6D	Alüminyum	5,5	7,5	957	12,4	55,0	2,1	6,3	0,7	2,1	2,6	88,0	87,6	85,3	0,75	75,5	60
	Q3H160L6C	Alüminyum	7,5	10,0	967	17,4	74,2	2,0	6,0	0,7	2,2	3,0	89,1	89,0	88,0	0,71	95,5	62
	Q3H160L6D	Alüminyum	11,0	15,0	962	24,0	109,4	2,1	6,3	0,7	2,2	3,0	90,3	90,1	89,3	0,76	100,5	62
	Q3H180L6B	Alüminyum	15,0	20,0	982	32,1	146,2	2,2	6,6	0,7	2,1	2,9	91,2	90,9	88,7	0,75	155	68
	Q3H200L6C	Alüminyum	18,5	25,0	982	35,8	180,3	2,3	6,9	0,6	1,9	2,7	91,7	91,5	90,9	0,80	165	69
	Q3H200L6D	Alüminyum	22,0	30,0	982	42,7	214,4	2,2	6,6	0,6	1,9	2,7	92,2	92,0	91,4	0,81	170	69

* IEC 60034-2-1'e göre belirlenen verim değerleri

** Ses seviyesi ölçümleri motordan 1 metre uzaklıktan alınır.

*** Tolerans + 3 dBA

Arçelik bu broşürde verilen herhangi bir veriyi değiştirme hakkını saklı tutar. En son veriler için lütfen bizimle irtibata geçiniz.

Arçelik A.Ş.

POSTA ADRESİ
KARAAĞAÇ CAD. NO: 2-6
SÜTLÜCE 34445 İSTANBUL, TÜRKİYE

TELEFON
+90 212 314 34 34

FAKS
+90 212 314 34 86

E-POSTA
feedback-tee@arcelik.com

WEB SİTE
www.wat.com.tr
www.tee.com.tr